

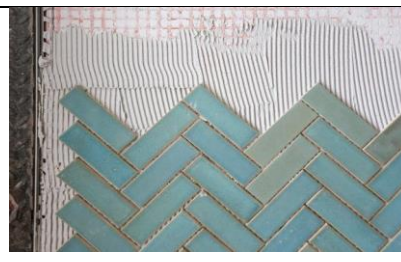
THI CÔNG KEO DÁN GẠCH MOSAIC

1. DÁN GẠCH

- Trộn keo dán gạch với nước sạch trộn kỹ tạo độ dẻo sệt vừa dùng.
- Sử dụng bay răng cưa 4-5mm trát keo dán gạch lên tường (ko trát keo lên sau lưng vữa gạch) – nên dùng keo lớp mỏng, vì gạch dày khoảng 5->7mm dễ gây lún làm cho bề mặt hoàn thiện không phẳng –
- Khi dán gạch cần dùng bàn là phẳng vỗ nhẹ gạch nhằm bám dính keo và tạo độ phẳng.
- Cắt gạch – cắt theo vĩ sẽ dễ cắt và thẳng, nếu cắt viên nhỏ đập vào khó khăn để canh dán và dễ gây xấu.



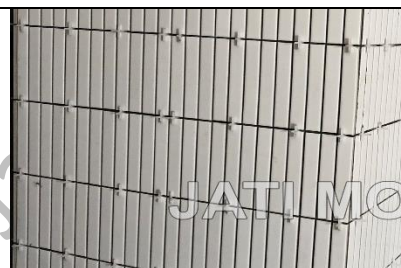
1 DÙNG BAY RĂNG



2 ÁP GẠCH VÀO



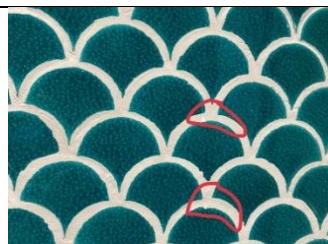
3. TẠO ĐỘ PHẪNG



4. CHÊM RON ĐỀU VÀ GẠCH KO BỊ TỤT XỆ

2. CHÀ RON – CHÍT MẠCH:

- Pha keo ron và nước sạch đánh khuấy kỹ 10 phút, Dùng Bay Cao Su (miếng xốp cao su dẻo) bôi keo lên cách đường ron mạch. Dùng cao su giúp cho mặt gạch sạch đỡ dính rơi vãi – keo được trám sâu vào khe.
- Đợi sau 1 – 2 tiếng, keo khô ráo cơ bản nhẹ, tiến hành Lau Vệ Sinh Sơ, VUỐT ĐƯỜNG RON LỎM NHẸ VÀO THEO MÉP GẠCH, NẾU KHÔNG ĐÚNG RON MẠCH RẤT XẤU



SAI – XẤU
RON MẠCH BỊ ĐÓNG
VỐN CỤC SẦN SÙI DO
KHÔNG LAU CHÙI KHI
KEO RON CÒN ẨM ẨM



ĐÚNG CÁCH
ĐƯỜNG RON
(MẠCH) LỎM NHẸ VÀO.



NÊN DÙNG MÚT XỐP (BỌT BIỂN) ĐỂ VỆ SINH LAU
ĐƯỜNG RON : THUẬN TIỆN XẢ SẠCH BẮN - VẮT LAU
NHANH CHÓNG VÀ ĐẢM BẢO THẨM MỸ (ĐỘ MỀM VÀ
ĐÀN HỒI CỦA MÚT XỐP TẠO ĐỘ TỖ ĐỀ VÀO ĐƯỜNG
RON, TẠO CHO ĐƯỜNG RON LỎM VÀO THEO MÉP GẠCH
TỰ NHIÊN)